



# ROUGH TERRAIN CRANE GR-120F



<エコすけ>って、なあに？

エコすけの体は、  
エコを目指す、矢印のかたち。  
エコすけは、エコの「おたすけ」マン。  
きっとタダノ製品を「介」して、  
エコを実現するんだね。



## 株式会社 タダノ

北海道支店 〒003-0026 北海道札幌市白石区本通2丁目南1番40号	011-861-9030
旭川営業所 〒070-0027 北海道旭川市東7条3丁目34番2号(アーバンライブビル2階)	0166-25-2817
帯広営業所 〒080-0010 北海道帯広市大通南12丁目20番地(あおほ十勝ビル3階)	0155-28-6200
函館営業所 〒041-0806 北海道函館市美原3丁目16番25号(東日本ハウスビル6階)	0138-47-5122
東北支店 〒984-0002 宮城県仙台市若林区卸町東4丁目2番21号	022-288-5550
青森営業所 〒030-0861 青森県青森市長島2丁目10番4号(ヤマウビル)	017-777-4231
北東北営業所 〒020-0864 岩手県盛岡市西仙北1丁目3番4号	019-635-0611
郡山営業所 〒963-8025 福島県郡山市桑野2丁目2番16号(藤尾ビル3階)	024-932-3513
北陸支店 〒930-0177 富山県富山市西二俣3丁目4番地	076-436-1555
新潟営業所 〒950-1125 新潟県新潟市西区流通3丁目1番5号	025-268-0770
金沢営業所 〒921-8011 石川県金沢市入江2丁目5番地(中村ビル2階)	076-292-2326
関東支店 〒362-0046 埼玉県上尾市大字町丁目4番4番地5号	048-780-7711
水戸営業所 〒310-0853 茨城県水戸市平須町1番5番地2番6号	029-244-3051
群馬営業所 〒379-2154 群馬県前橋市天川大島町3丁目5番2番地	027-261-7211
東京支店 〒130-0014 東京都墨田区亀沢2丁目4番12号	03-3621-7790
千葉営業所 〒285-0802 千葉県佐倉市大作1丁目8番4号(佐倉第三工業団地内)	043-498-3520
横浜営業所 〒224-0053 神奈川県横浜市都筑区池辺町4番43番地1	045-936-2811
中部支店 〒491-0824 愛知県一宮市丹陽町九日市場字下田122	0586-76-1181
静岡営業所 〒422-8008 静岡県静岡市駿河区栗原6番25号(静鉄栗原ビル3階)	054-261-1161
松本営業所 〒390-0852 長野県松本市大字島立399番地1(滴水ビル703号)	0263-40-0360
関西支店 〒590-0906 大阪府堺市堺区三宝町7丁目3番2番地2	072-221-2727
京都営業所 〒601-8451 京都府京都市南区唐橋川久保町29番地(大佐ビル4階)	075-681-0421
神戸営業所 〒673-0898 兵庫県明石市機屋町8番34号(大同生命明石ビル503号)	078-918-3111
四国支店 〒761-0185 香川県高松市新田町甲3番地	087-839-5777
松山営業所 〒791-1113 愛媛県松山市森松町8番6番地4	089-956-8800



中国支店 〒731-4311 広島県安芸郡坂町北新地1丁目4番9番6号	082-884-0255
岡山営業所 〒700-0941 岡山県岡山市北区青江1丁目7番33号(青江土地倉庫ビル3階)	086-223-9258
松江営業所 〒690-0061 鳥根県松江市白濁本町13-4(三井生命松江ビル5階)	0852-20-7393
徳山営業所 〒745-0007 山口県周南市岐南町8番31号(福谷ビル2階)	0834-31-1715
九州支店 〒816-0912 福岡県大野城市御笠川3丁目2番14号	092-503-7821
大分営業所 〒870-0913 大分県大分市松原町3丁目1番11号(大分鐵鋼ビル5階)	097-551-8567
南九州営業所 〒899-5231 鹿児島県姶良市加治木町反土1442番地8(インターフロントビル1階)	0995-63-9720
沖縄営業所 〒901-2122 沖縄県浦添市勢理客2丁目18番5(GKビル101号)	098-877-7077

本社 〒761-0185 香川県高松市新田町甲3番地 087-839-5555  
東京事務所 〒130-0014 東京都墨田区亀沢2丁目4番12号(両国ビル) 03-3621-7777

タダノホームページアドレス <http://www.tadano.co.jp>

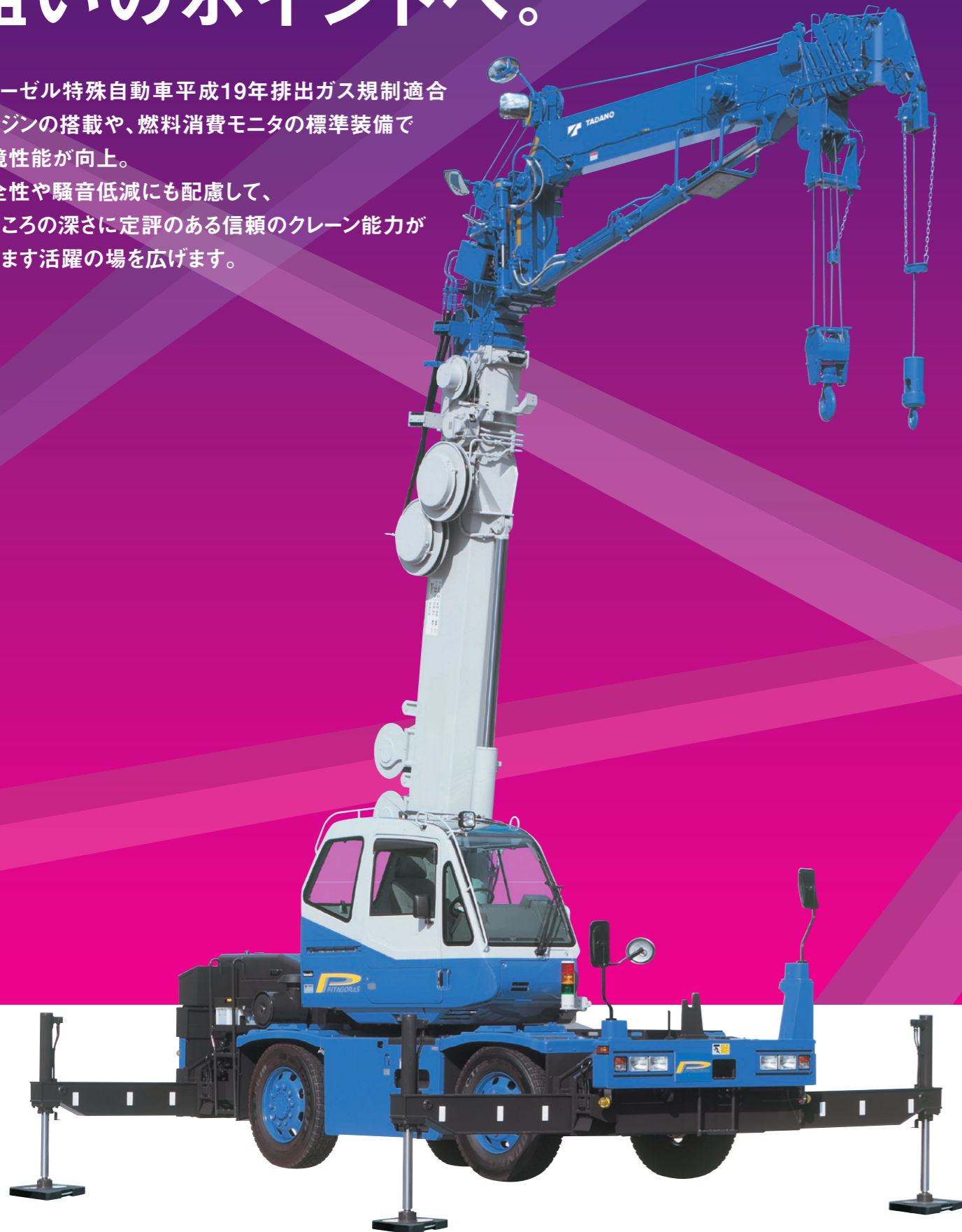
- 一般道路を特殊ステアリングモードにして走行するのは、危険ですので禁止されています。
- お届けいたします製品は、改良などのため、このカタログと相違する場合がありますので、ご了承ください。
- 使用にあたっては、取扱説明書の内容をよく読んで正しくご使用ください。





# 充実の環境性能。 確かな操作性で「ピタッ」と 狙いのポイントへ。

ディーゼル特殊自動車平成19年排出ガス規制適合エンジンの搭載や、燃料消費モニタの標準装備で環境性能が向上。

安全性や騒音低減にも配慮して、ふところの深さに定評のある信頼のクレーン能力がますます活躍の場を広げます。



2つのエコ・システムで、省燃費作業に貢献

-  **燃料消費モニタ**  
走行時や作業時の環境に配慮した操作をサポートします。
-  **エコ・モード**  
クレーン操作時、燃料消費を抑えます。



## ふところが深い作業に大活躍

電線を越えての作業、高架下やビル階上などへの送り込み作業に、ピタゴラスのふところの深さが威力を発揮。

## 走行時の安全性向上

前方カメラに加え、左前方カメラも標準装備。走行時の安全性が大きく向上しました。

## 信頼のクレーン能力

4段メインブーム&6段ジブは、定評の能力と信頼性。コンパクトながら、ふところ作業・高所作業にしっかりと応えます。

## 低騒音、周辺環境へも配慮

エコ・モード機能により、クレーン操作中のエンジン回転数を制限。周辺環境に配慮した作業を実現しました。

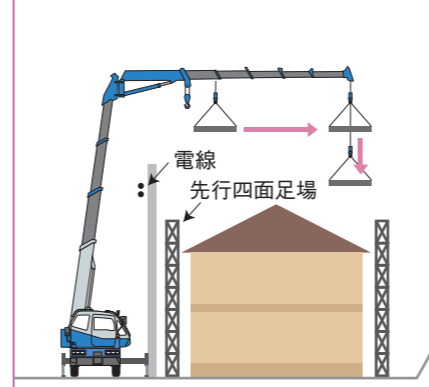
## 使える、余裕の作業範囲

最大地上揚程30.7m、最大作業半径23.0m、余裕の作業範囲を実現。手元から、作業ポイントへの送り込みもラクに行えます。

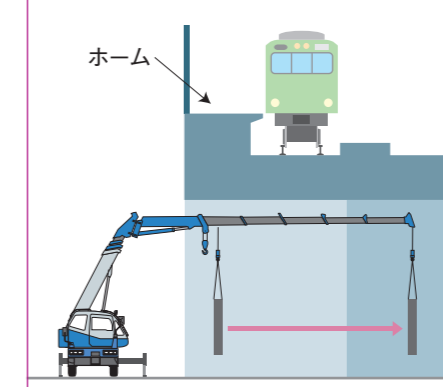
## 新時代環境性能実現

ディーゼル特殊自動車平成19年排出ガス規制適合のエンジンを搭載しました。

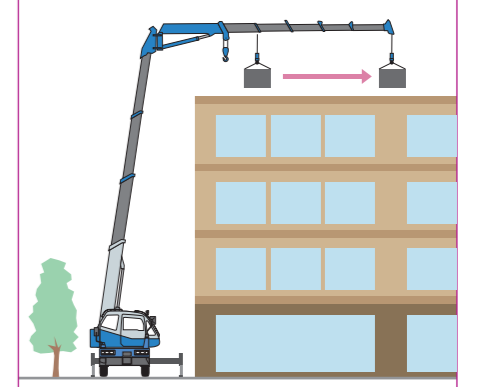
住宅建築の電線越え作業例



高架下への送り込み作業例



ビル屋上への送り込み作業例



ROUGH TERRAIN CRANE  
**GR-120F**





最大地上揚程  
**30.7m**

つり上げ能力  
**650kg**

- クレーン容量 4.9t × 82°(メインフック)  
1.8t × 70°(サブフック)
- 最大地上揚程 19.0m(メインフック)  
30.7m(サブフック)
- 最大作業半径 13.0m(メインフック)  
23.0m(サブフック)
- ブーム長さ 5.5m~15.0m
- ジブ長さ 4.1m~15.9m
- ブーム起伏角度 -3°~82°
- ジブチルト角度 7°~75°
- 旋回後端半径 1.47m

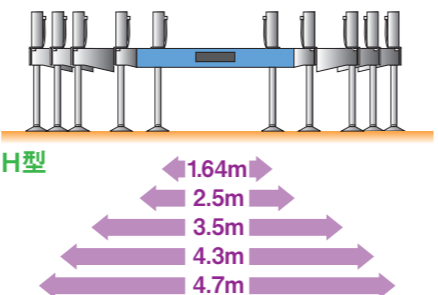
最大作業半径  
**23.0m**

つり上げ能力  
**270kg**

快適なキャビンで長時間の作業も  
ラクラクこなせます。



安定性に優れた  
5段階張出のH型アウトリガ



操作性と視認性がアップした  
新型AMLを採用。

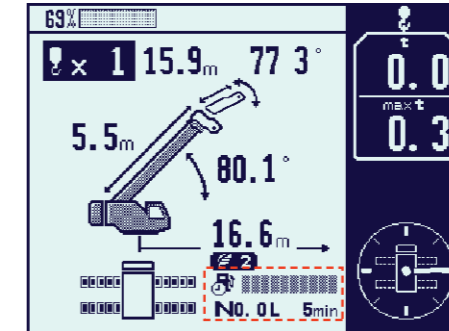


燃料消費モニタを搭載 **特許出願中**

**新開発**

クレーンの作業時や走行時、燃料の消費情報を常にAMLに表示します。燃料消費をチェックすることにより、クレーン作業中や走行中の無駄な燃料消費を、抑えることが可能です。

作業時 (通常画面)



走行時 (通常画面)



ディーゼル特殊自動車  
平成19年排出ガス規制適合  
(特定特殊自動車排出ガス規制適合)  
低騒音型建設機械指定取得



エコモードを装備 **特許出願中**

**新開発**

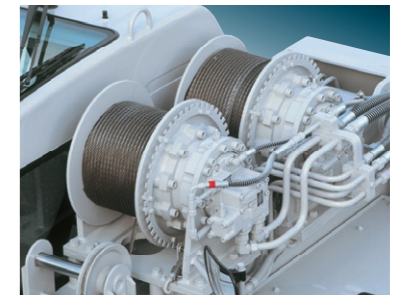
クレーン操作中のエンジン最高回転数を制限して、作業に適した回転数に切替可能です。アクセルによる不必要なエンジン回転数を抑制することで、CO<sub>2</sub>排出量削減と燃料消費量の改善を実現します。



エコモード・スイッチ

快適作業を実現する  
2モータ2ドラム

2モータ2ドラムウインチの採用により、メイン・サブフックの切り換えなしで、快適に操作できます。



キャビン内の操作でカンタンにジブ張出

ジブの張出・格納は、キャビン内でカンタン操作。作業開始や終了までの時間を短縮します。またジブ張出は反転張出式を採用し、車体の範囲内でラクに展開できます。



1 車体を設置



2 ブームを起こす



3 ブームを伸ばす



4 ジブを反転させ、ピンを連結



5 ジブを起こす



操作プロセスを表示パネルで確認しながら、張出せます。



# 高い安全性と機動性を実現

## 左前方の安全を視認できるカメラ&モニタ

前方カメラに加え、左前方カメラも標準装備。走行時の安全性が大きく向上しました。



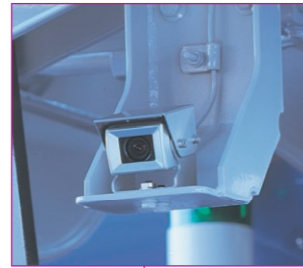
2画面モニタ(1画面表示も可能です)



左前方カメラビュー



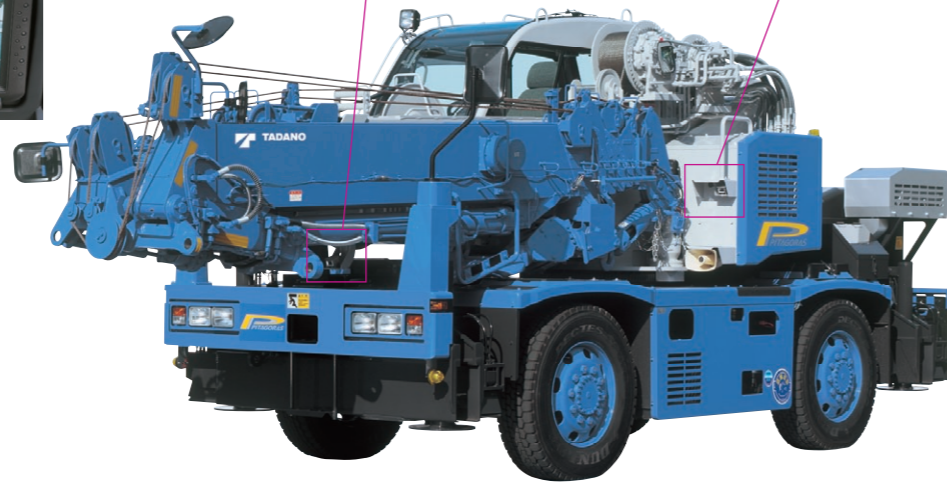
前方カメラビュー



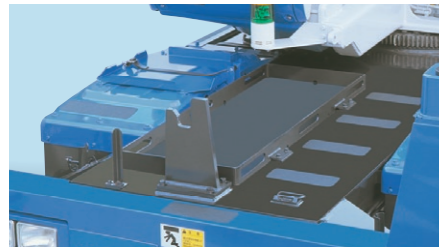
前方カメラ



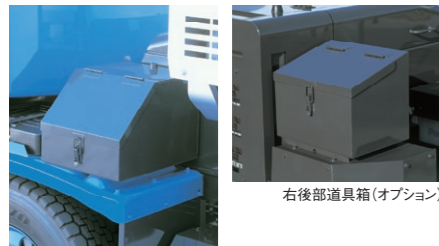
左前方カメラ



フロント部に物入れを標準装備。  
左右後部に工具箱をオプション設定。



フロント部物入れ(標準装備)



右後部工具箱(オプション)

左後部工具箱(オプション)



マーカーランプ(オプション)

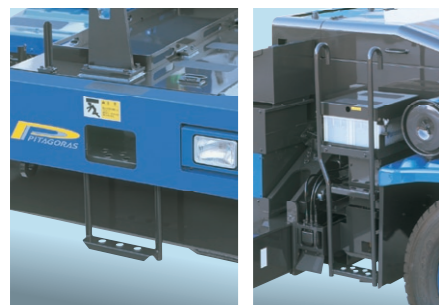


路肩灯(オプション)

操作性と運転性に優れた装備と  
乗り心地が快適な  
サスペンションシート

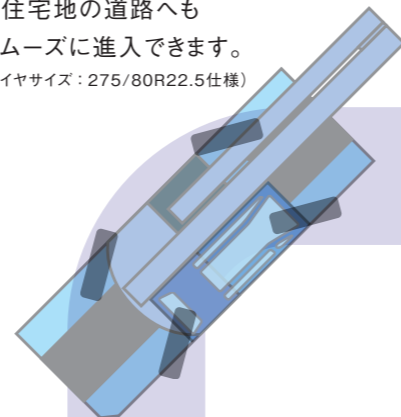


前方と右後方にステップを設置。  
滑りにくい  
フラットフェンダーとともに  
安全な昇降・移動を可能にします。



## 優れた狭所進入性

最小回転半径は2輪ステアリングで6.5m、  
4輪ステアリングで3.8m。狭い直角道路  
や住宅地の道路へも  
スムーズに進入できます。  
(タイヤサイズ: 275/80R22.5仕様)



※写真はメーカーオプション装着車です。(拡声器、AML外部表示灯、路肩灯、マーカーランプ、工具箱)

